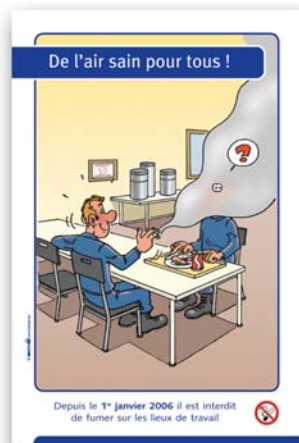
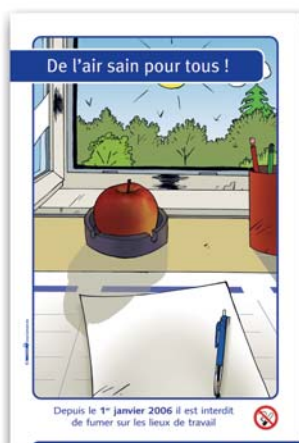




Campagne Tabac

Rappelez auprès de chacun de vos collaborateurs les enjeux de la nouvelle politique tabac.

Depuis le
1^{er} janvier
2006



Cadre support exclusif



FAX-réponse 02 353 14 55

o Contactez-moi, j'aimerais avoir plus d'informations

Société : _____

Nom : _____

Fonction : _____

Tél.: _____

E-mail : _____



Dépliant disponible